

Nouvelles conditions boîtes polyester

Nous avons amélioré notre offre de nos boîtes d'instrumentation et boîtes de jonction polyester, les séries JBEP :

- équipements de nos boîtes standardisées
- plans génériques d'approbation à la quotation
- dans la limite de 25 pcs commandées, livraison en 12 jours ouvrés sur votre site en France/en Belgique

Veuillez consulter le Technico - Commercial de votre région pour les séries JBEP :

Ref JBEP	Taille
JBEP121209S0	120x120x91
JBEP1717090	170x170x91
JBEP2021100	200x215x95
JBEP2021150	200x215x145
JBEP2532150	250x320x150
JBEP3250150	320x500x150
JBEP327150	320x750x150
JBEP5032150	500x320x150

Pages catalogue complètes de séries JBEP disponibles sur le site Appleton.Emerson.com



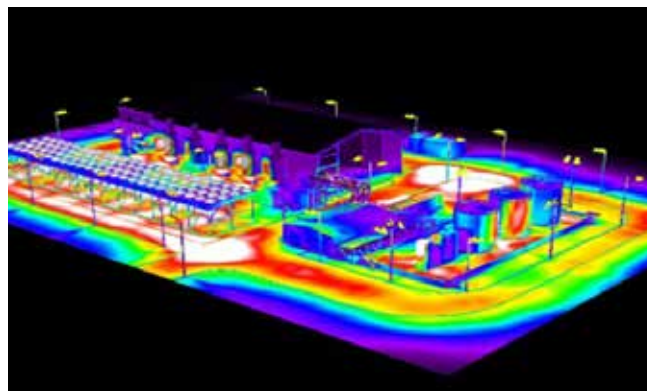
Services d'étude éclairage gratuits

Afin de choisir au mieux nos luminaires à LED, nous vous proposons nos services d'étude d'éclairage avec le logiciel DIALux™.

Nous vous proposons une étude d'éclairage à LED la plus adaptée à vos besoins et à vos contraintes ATEX, allant d'un simple local à une unité de production incluant aussi les éclairages extérieurs.

Cette étude mettra en évidence les avantages de la LED en termes de diminution du nombre de luminaires (en cas de modernisation de vos installations), d'augmentation de la luminosité et de réduction de consommation d'énergie sur le site. Ces éléments sont nécessaires afin d'obtenir un certificat d'économies d'énergie (CEE) permettant l'obtention de prime énergie dans le cadre de votre projet d'éclairage.

Veuillez adresser vos demandes à l'adresse email : atxledservices@emerson.com



Nos formations ATEX

L'environnement normatif ATEX est en constante évolution, nous le suivons de près afin de vous apporter les éléments de réponse à vos questions.

Nous vous proposons des formations ISM-ATEX sur mesure pour toute personne devant travailler en atmosphères explosibles intervenant ou pas sur du matériel ATEX électrique.

En fonction de votre besoin, trois niveaux de formation (niveaux 0, 1 et 2) sont disponibles.

Ces formations peuvent se faire en nos locaux, chez vous, ou à distance en session webinar.

Veuillez contacter notre formateur agréé ISM-ATEX niveau 3-Électrique : michel.havet@emerson.com

ism-ATEX CONCEPTION, REALISATION ET MAINTENANCE EN
ATMOSPHERES EXPLOSIBLES
DESIGN, INSTALLATION AND MAINTENANCE IN HAZARDOUS AREA

CERTIFICAT DE COMPETENCE / COMPETENCE CERTIFICATE
INERIS N° 19CF0022

HAVET Michel

Formateur
Niveau 3-Électrique
Trainer, Level 3-Electric

Date de Validité : 20/09/2021
Validity date : 2021/09/20



INERIS
Institut National de
Recherche et de
Sécurité